

Natura2000

Haute
Vallée
d'Oô



Haute
Vallée de
la Pique

Vallées
du Lys,
de la Pique
et d'Oô



COMITE DE PILOTAGE

FR7300880 « Haute vallée d'Oô »

FR7300881 « Haute vallée de la Pique »

FR7312009 « Vallées du Lys, de la Pique et d'Oô »

Montauban-de-Luchon . Lundi 18 avril 2016

Estive de
Campsaur



LE PROGRAMME

- **Bilan de l'animation 2015**
- **Les contrats Natura 2000 signés en 2015**
- **Premier inventaire sur la tourbière de Campsaure**
- **Informations sur les PNA Aster et Gypaète**
- **Prévisionnels des actions 2016**
- **Questions diverses**

L'ANIMATION 2015

- **L'animation est assurée par la
Chambre d'agriculture de Haute-
Garonne depuis 2008**
 - ▶ Juin 2015 – Juin 2018
- **3 sites pour un seul DOCOB**
- **Mettre en œuvre les objectifs fixés par
le DOCOB**





L'ANIMATION 2015

- **Participation au réseau des opérateurs et animateurs**
- **Suivi administratif et financier de l'animation**
- **Communication**
 - ▶ Articles de presse
 - ▶ Site Internet
- **Appui à l'émergence de projets**
 - ▶ 2 signatures de Charte Natura 2000
 - ▶ Mise en œuvre de 3 contrats agricoles Natura 2000
 - ▶ Suivi des contrats
 - ▶ Perspectives

VOLET COMMUNICATION

- Rédaction d'articles de presse
- ▶ Retour du COPIL 2015
- ▶ Information MAEC
- ▶ Visite technique sur l'estive des Crabiolles

- Mise à jour du site Internet
<http://lys-pique-oo.n2000.fr/>



Le trait d'union paysan - 25 juin 2015

Natura 2000

Un outil à déployer pour mettre en œuvre les projets de territoire



Jean-Luc Brunelin, Jean-Pierre de St-Croix, lors de la signature de la charte par Xavier Bannier (à gauche) et Antoine Palmon (à droite)

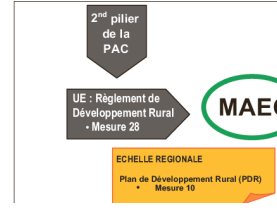
Le Comité de Pilotage (COPIL) des sites « Haute Vallée du Lys, de la Pique et d'Oô » a raté le mercredi 17 mai 2015, à l'Hôtel de France de Bagne-de-Luchon, présidé par Jean-Luc Brunelin, Sous-préfet de St-Gaudens. En présence des représentants des communes de la zone et de la communauté de communes, des représentants des associations et des structures partenaires, de la DDT et de la profession agricole, la Chambre d'Agriculture de Haute-Garonne, structure animatrice, a présenté le bilan des trois dernières années (2012-2014). Si un contrat Natura 2000 a pu le jour à travers la réalisation de la passerelle de la vallée de St-Gaudens, la Chambre d'Agriculture de Haute-Garonne a également créé et mis à disposition des outils de communication : site Internet, Bulletin Environnemental, articles, interventions au COPIL, brochures 2014. Un permis de mettre en lumière la richesse des milieux forestiers de ces sites Natura 2000. Des mesures (les hopyllites) sont en cours d'élaboration, permettant d'engager une réflexion sur les modes de concertation avec les habitants. La Chambre d'Agriculture a répondu à l'appel à projets sur les Mesures Agro-Environnementales et Climatiques (MAEC) dans le cadre des outils majeurs du PAC, elles visent à accompagner les pratiques agricoles favorables à l'environnement.

Chambre d'Agriculture Haute-Garonne — Inf Mesures Agro-Environnementales et Climatiques

MAEC : nouvelle

Les Mesures Agro-Environnementales et Climatiques (MAEC) sont des dispositifs d'aides destinés à accompagner les exploitations agricoles qui souhaitent mettre en place des pratiques agricoles favorables à l'environnement. Les MAEC sont des outils majeurs du PAC, elles visent à accompagner les pratiques agricoles favorables à l'environnement. L'ouverture aux MAEC a fait l'objet d'un appel à projets, lancé par l'autorité de gestion, où il a été demandé de cibler les territoires répondant aux critères environnementaux strictement identifiés par le Plan de Développement Rural National (PDR) de Midi-Pyrénées.

Le département de la Haute-Garonne est concerné par 4 Projets Agro-Environnementaux et Climatiques (PAEC). Si vous souhaitez contractualiser une MAEC et évaluer, vous devez le faire en même temps que votre dossier PAC et avant le 9 juin 2015.



MAEC	Type de mesures
Dans les périmètres Natura 2000	
- Cotes de Biel et Montbouscat Contact : Communauté Boulogne/Casse 05.61.88.20.38	Gestion de prairies Amélioration de la gestion pastorale Entretien des haies Restauration de mares
- Montagne de la vallée de la Garonne Contact : AREMP 05.61.95.49.60	Amélioration de la gestion pastorale Gestion des prairies de zones humides Eco-pâturage, ouverture de milieux en déprise Entretien de haies, bosquets
- Chaînes calcaires du piémont commingés Contact : Communauté de communes du Haut Comminges 05.61.94.79.50	Gestion de prairies Amélioration de la gestion pastorale Eco-pâturage, ouverture de milieux en déprise Entretien des haies, bosquets
- Estive du massif pyrénéen en Haute-Garonne Contact : Chambre d'Agriculture de Haute-Garonne 05.61.10.43.01	Gestion de prairies Amélioration de la gestion pastorale Eco-pâturage, ouverture de milieux en déprise Gestion pastorale de pâturages et landes en sous-bois

Infos techniques — Chambre d'Agriculture Haute-Garonne

Rencontre au sommet entre éleveurs et administration

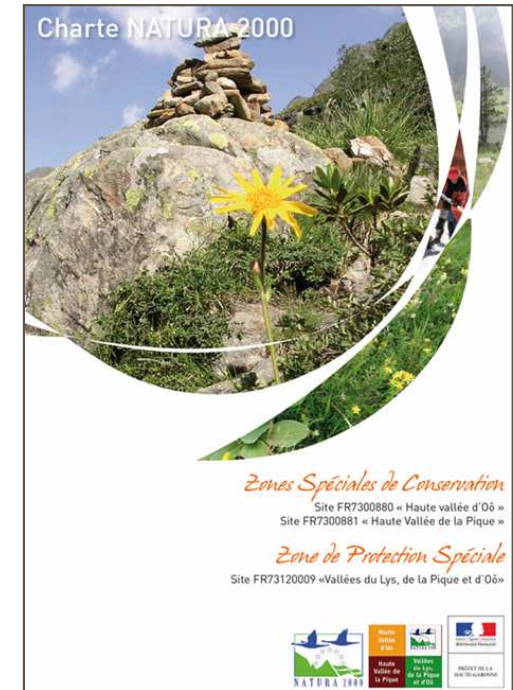
Le 17 mai 2015, une rencontre a eu lieu à l'Hôtel de France de Bagne-de-Luchon, présidée par Jean-Luc Brunelin, Sous-préfet de St-Gaudens. En présence des représentants des communes de la zone et de la communauté de communes, des représentants des associations et des structures partenaires, de la DDT et de la profession agricole, la Chambre d'Agriculture de Haute-Garonne, structure animatrice, a présenté le bilan des trois dernières années (2012-2014).

Le projet concret pour les estives grâce à Natura 2000

Un projet concret pour les estives grâce à Natura 2000. La Chambre d'Agriculture de Haute-Garonne a financé la mise en place de passerelles de la vallée de St-Gaudens, la création de la passerelle de la vallée de St-Gaudens, la création de la passerelle de la vallée de St-Gaudens, la création de la passerelle de la vallée de St-Gaudens.

LA CHARTE NATURA 2000

- **Outil contractuel et volontaire**
 - ▶ Sur 5 ans
- **Enjeux : activité pastorale, gestion forestière, fréquentation touristique**
- **Document d'information et de recommandations sur les bonnes pratiques (exemples)**
 - ▶ Pas de dépôts de déchets
 - ▶ Pas de camping sauvage
 - ▶ Gestion des espèces envahissantes
 - ▶ ...



2 SIGNATAIRES en 2015

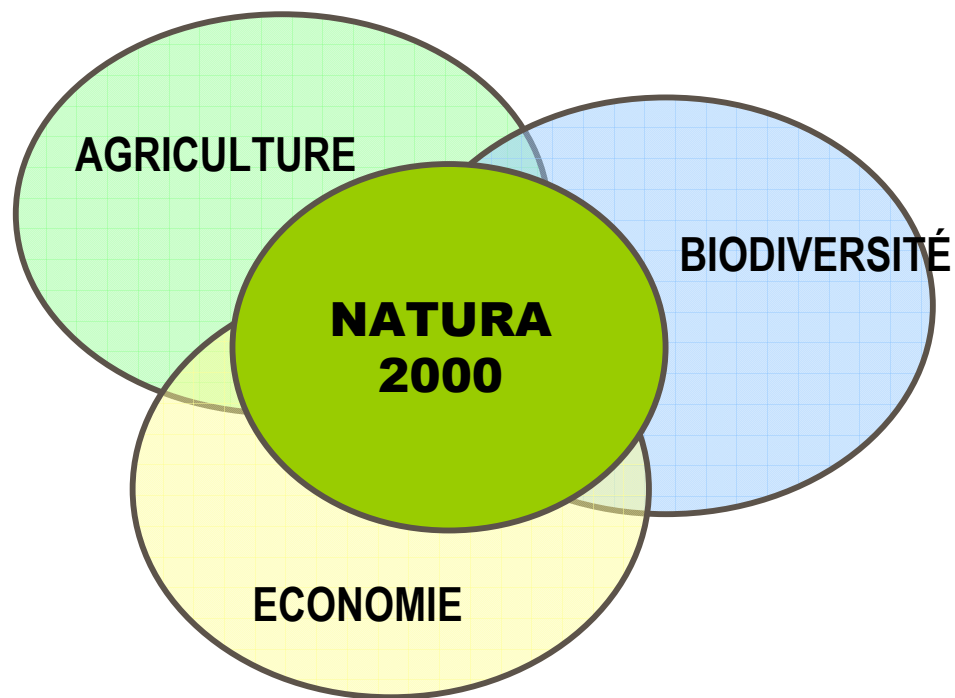
Le Club Alpin

Nature Comminges

Les contrats « Natura 2000 »

Objectif ?

Protection et valorisation de la biodiversité
en lien avec les activités humaines



EN LIEN
AVEC LES
ACTIONS
FLECHEES
DANS LE
DOCOB



LES CONTRATS AGRICOLE : LES MAEC

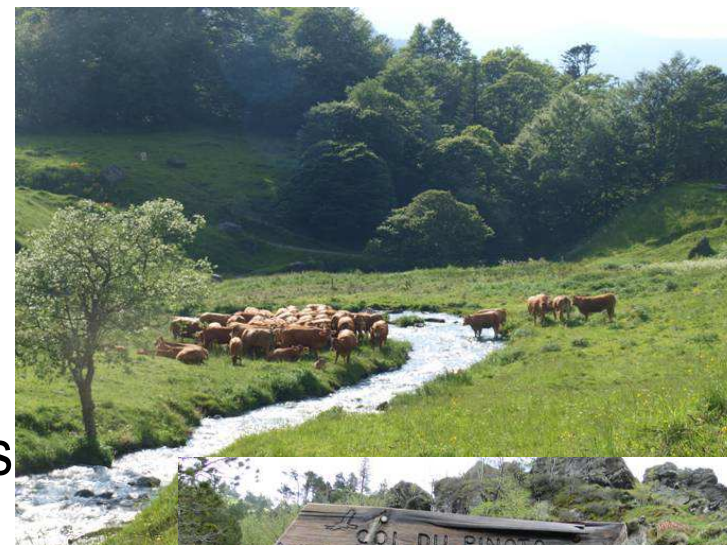
- **Ouverture à des dispositifs agro environnementaux de façon ciblée sur les territoires identifiés à l'échelle régionale par la DRAAF et le Conseil Régional**
 - ▶ Appels à Projets Agro Environnementaux et Climatiques (PAEC) lancés par l'autorité de gestion des crédits FEADER

- **Répondre à l'appel à projets**
 - ▶ Pré sélection des dossiers
 - ▶ Respect du cahier des charges et des critères

LES CONTRATS AGRICOLE : LES MAEC

PAEC « Promouvoir la gestion agro pastorale des estives du massif pyrénéen en site Natura 2000 »

- **Porteur de projet**
 - ▶ Chambre d'agriculture 31
- **Les partenaires de la CDA 31**
 - ▶ AREMIP
 - ▶ Fédération Départementale des Chasseurs
 - ▶ GESTNAT Conseil
- **Financements**
 - ▶ FEADER, via le Conseil Régional LRMP
 - ▶ Ministère de l'agriculture



LES CONTRATS AGRICOLE : LES MAEC

PAEC « Promouvoir la gestion agro pastorale des estives du massif pyrénéen en site Natura 2000 »

- **Dans les sites Natura 2000 Lys, Pique, Oô**
 - ▶ Mise en place de MAEC pour les entités collectives et exploitations individuelles
 - ▶ Mesures « type d'opération » proposées :
 - HERBE 07 / 09 / 10
 - COUVERT 01 / 02 / 03

- **Objectifs visés**
 - ▶ Maintenir des pratiques agro pastorales pour préserver les habitats et les espèces inféodés aux milieux.
 - ▶ Adapter les chargements en estives (pression pâturage).
 - ▶ Changements de pratiques : reconquête des habitats agro pastoraux qui présentent un risque de fermeture ou déprise.

LES CONTRATS AGRICOLE : LES MAEC

- **Financement attribué pour ce PAEC par le CR MP et la DRAAF**
 - ▶ 936 100 € (notification du 13/03/2015 - tranches 2015/2016)
- **Mesure HERBE_09**
- **5 GP, dont 3 GP dans le site Natura 2000**
 - ▶ GP mixte du Campsaure
 - ▶ GP ovin des Crabioules
 - ▶ GP ovin de Oô
- **2 480 hectares engagés en MAEC**
 - ▶ Dont **~1990 hectares** engagés sur Natura 2000



LES CONTRATS AGRICOLE : LES MAEC

■ Les plans de gestion

- ▶ La description du GP et de son fonctionnement
- ▶ Les habitats en place : typologie, cortège, place dans l'estive
- ▶ Les points essentiels de la conduite pastorale et de l'alimentation du troupeau
- ▶ Les bonnes pratiques de gestion de l'habitat en lien avec les quartiers de pâturage : le chargement par hectares, les périodes de pâturage à respecter
- ▶ Les obligations à respecter du cahier des charges

Type d'opération HERBE_09 « Amélioration de la gestion pastorale »

Cette opération vise le maintien des zones à vocation pastorale composées d'une mosaïque de milieux. Les conditions de pâturage adaptées doivent maintenir la richesse biologique des milieux et lutter contre la fermeture des estives. Un plan de gestion précise les obligations et les préconisations à tenir pour chaque parcelle engagée.

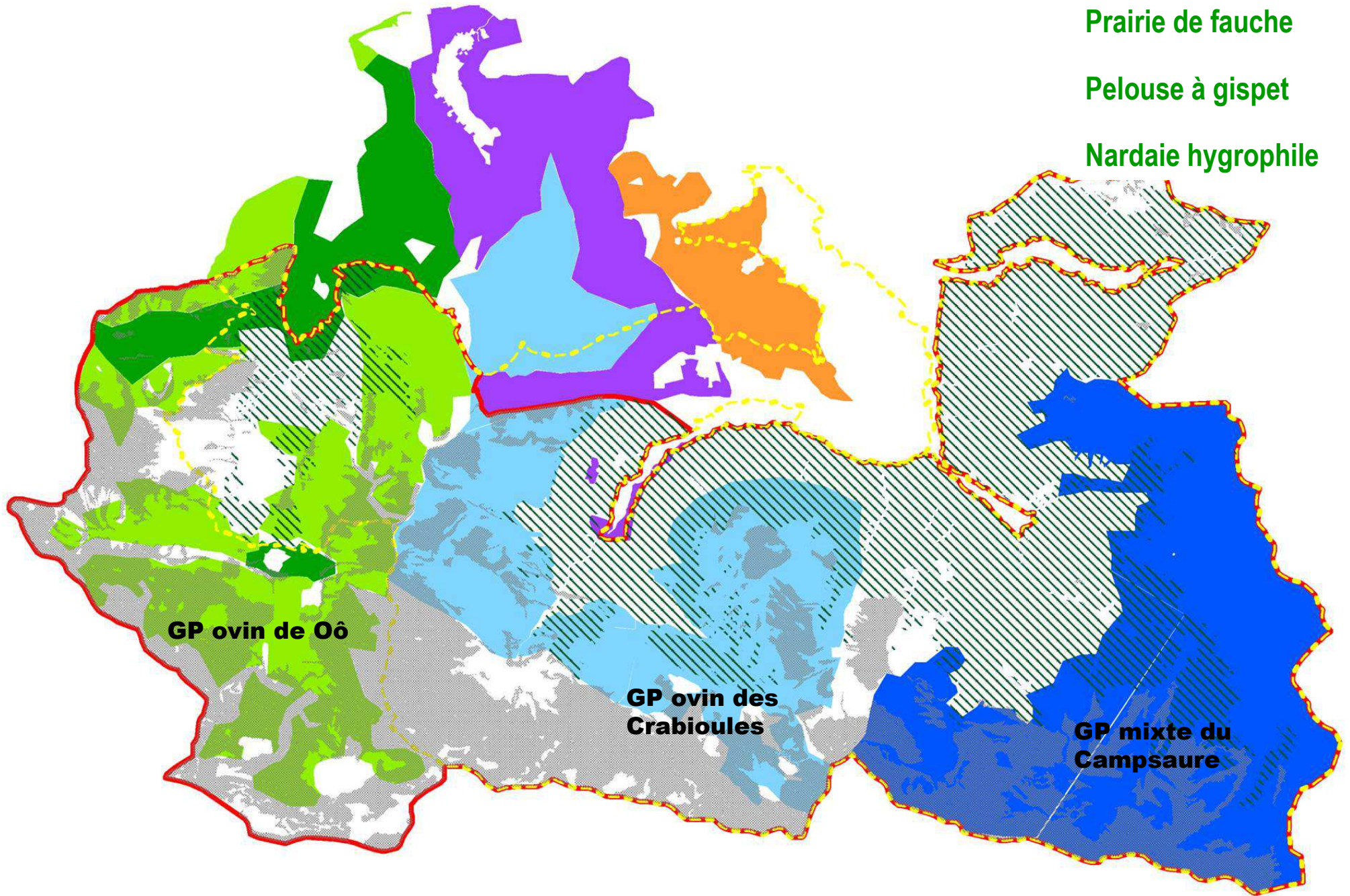


Types d'habitats engagés en MAEC

Prairie de fauche

Pelouse à gispet

Nardaie hygrophile



GP ovin de Oô

**GP ovin des
Crabioules**

**GP mixte du
Campsau**



LA TOURBIERE DE CAMPSAURE

- **Une action inscrite dans le DOCOB**
 - ▶ Visites en 2014 et 2015

- **Pistes de financements**
 - ▶ Contrat Natura 2000 « ni-ni »
 - ▶ Mesure 441

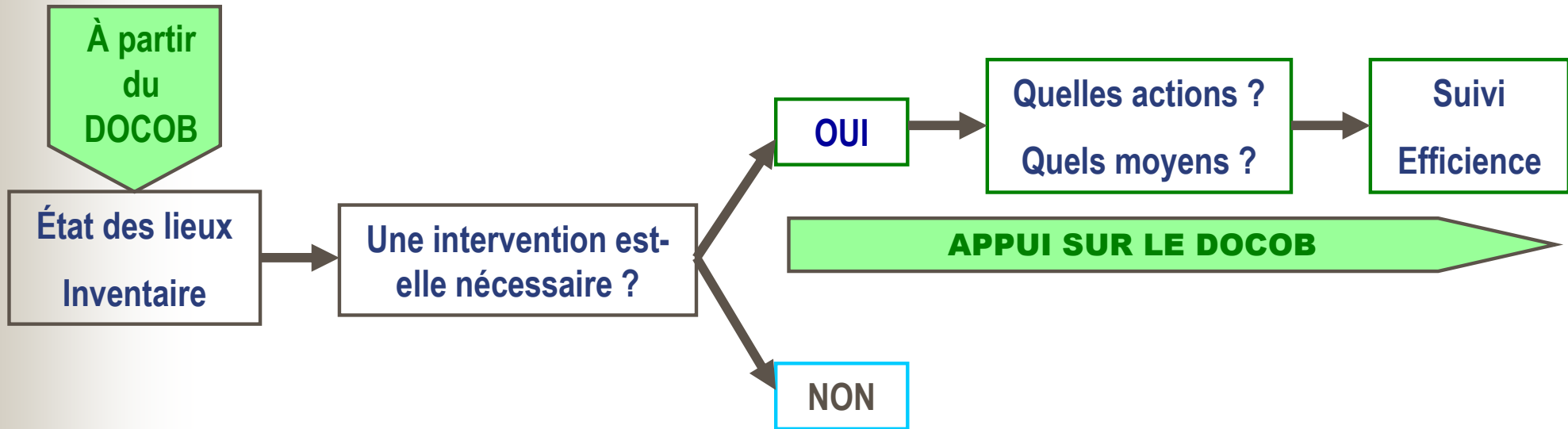
- **Mission de l'AREMIP**
 - ▶ Relevés
 - ▶ Orientations des travaux

LA TOURBIERE DE CAMPSAURE



LES ACTIONS 2016

- Le projet d'inventaire sur les zones humides de haute montagne
- Le projet d'inventaire sur les bryophytes
- Finaliser l'inventaire sur la tourbière de Campsaure



LE PROJET D'INVENTAIRE SUR LES ZONES HUMIDES

- Site Natura 2000 de haute montagne
- Perspective
 - ▶ Contrat « ni-ni »
 - ▶ Définir des actions



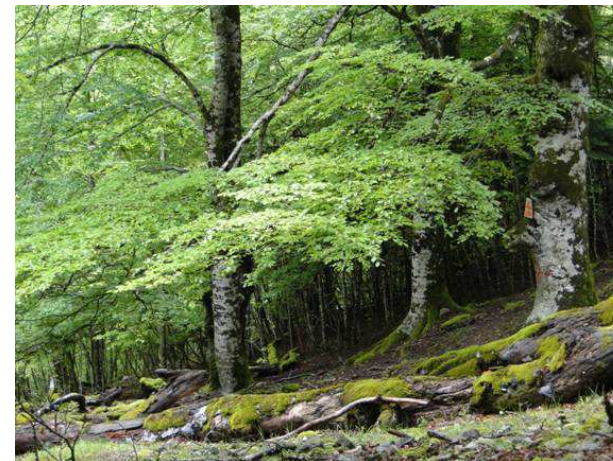
LE PROJET D'INVENTAIRE SUR LES BRYOPHYTES

- **Dans les milieux forestiers**

- ▶ Dicrane vert
- ▶ Buxbaumie verte

- **Perspective**

- ▶ Contrat forestier
 - Définir les actions (ex) : gestion d'îlots de sénescence, inventaires spécifiques, ...



LES PLANS NATIONAUX D' ACTIONS

- **30 PNA sont en cours sur la région**
- **5 PNA coordonnés par la DREAL MP**
 - ▶ Ours brun
 - ▶ Aster des Pyrénées
 - ▶ Desman des Pyrénées
 - ▶ Vautour moins
 - ▶ Lézard des Pyrénées
- **Gypaète barbu**
 - ▶ Coordination région Aquitaine
 - ▶ Classé en priorité 1 au niveau de Midi-Pyrénées
- **Aster des Pyrénées**
 - ▶ Coordination CBNPMP



L'EVALUATION DES INCIDENCES

- **L'animateur se tient à la disposition des porteurs de projet pour leur indiquer la marche à suivre. Il informe la DDT.**
- **Samedi 9/07/2016 : le Tour de France arrivera à Luchon**
 - ▶ Pas de survol d'hélicoptère
 - ▶ Pas de passage dans les sites Natura 2000



LES PERSPECTIVES

En lien avec les actions fléchées dans le DOCOB

- **Contrat agricole – MAEC**
 - ▶ Accompagnement de groupements pastoraux, animation, suivi des MAEC
- **Contrat « ni-ni »**
 - ▶ Tourbière de Campsaure
 - ▶ Inventaire des habitats des zones humides
- **Contrat forestier**
 - ▶ Inventaire forestier : bryophytes
- **Renforcer / créer la signalétique et l'information**
- **Actions pédagogiques vers les écoles, éducation à l'environnement**
- **Inventaires des clôtures : évaluer l'impact sur les galliformes de montagne (coq)**
 - ▶ Lien avec l'OGM – organisme des galliformes de montagne



Natura2000

Haute
Vallée
d'Oô



Haute
Vallée de
la Pique

Vallées
du Lys,
de la Pique
et d'Oô

Merci de votre attention !