

# Natura2000

Haute  
Vallée  
d'Oô



Haute  
Vallée de  
la Pique

Vallées  
du Lys,  
de la Pique  
et d'Oô



**AGRICULTURES  
& TERRITOIRES**  
CHAMBRE D'AGRICULTURE  
HAUTE-GARONNE

## COMITE DE PILOTAGE

*FR7300880 « Haute vallée d'Oô »*

*FR7300881 « Haute vallée de la Pique »*

*FR7312009 « Vallées du Lys, de la Pique et d'Oô »*

*DOCOB 008 « Vallées du Lys, de la Pique et d'Oô »*

**Hospice de France de Luchon – mercredi 27 mai 2015**

Boums de  
Vénasque



**AGRICULTURES  
& TERRITOIRES**  
CHAMBRE D'AGRICULTURE  
HAUTE-GARONNE

# LE PROGRAMME

- **Bilan de l'animation 2012-2015**
- **Présentation des MAEC sur les estives du site**
- **Signature de la Charte Natura 2000**
- **Questions diverses**
- **Visite de la passerelle**



# L'ANIMATION

- **L'animation est assurée par la Chambre d'agriculture de Haute-Garonne depuis 2008**
  - ▶ Écriture du DOCOB
  - ▶ Mai 2012- Mai 2015 : appel d'offres
- **3 sites pour un seul DOCOB**
- **Mettre en œuvre les objectifs fixés par le DOCOB**
  - ▶ Communiquer, sensibiliser
  - ▶ Contractualiser
  - ▶ Préserver et connaître

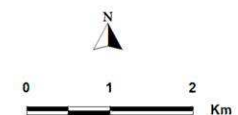
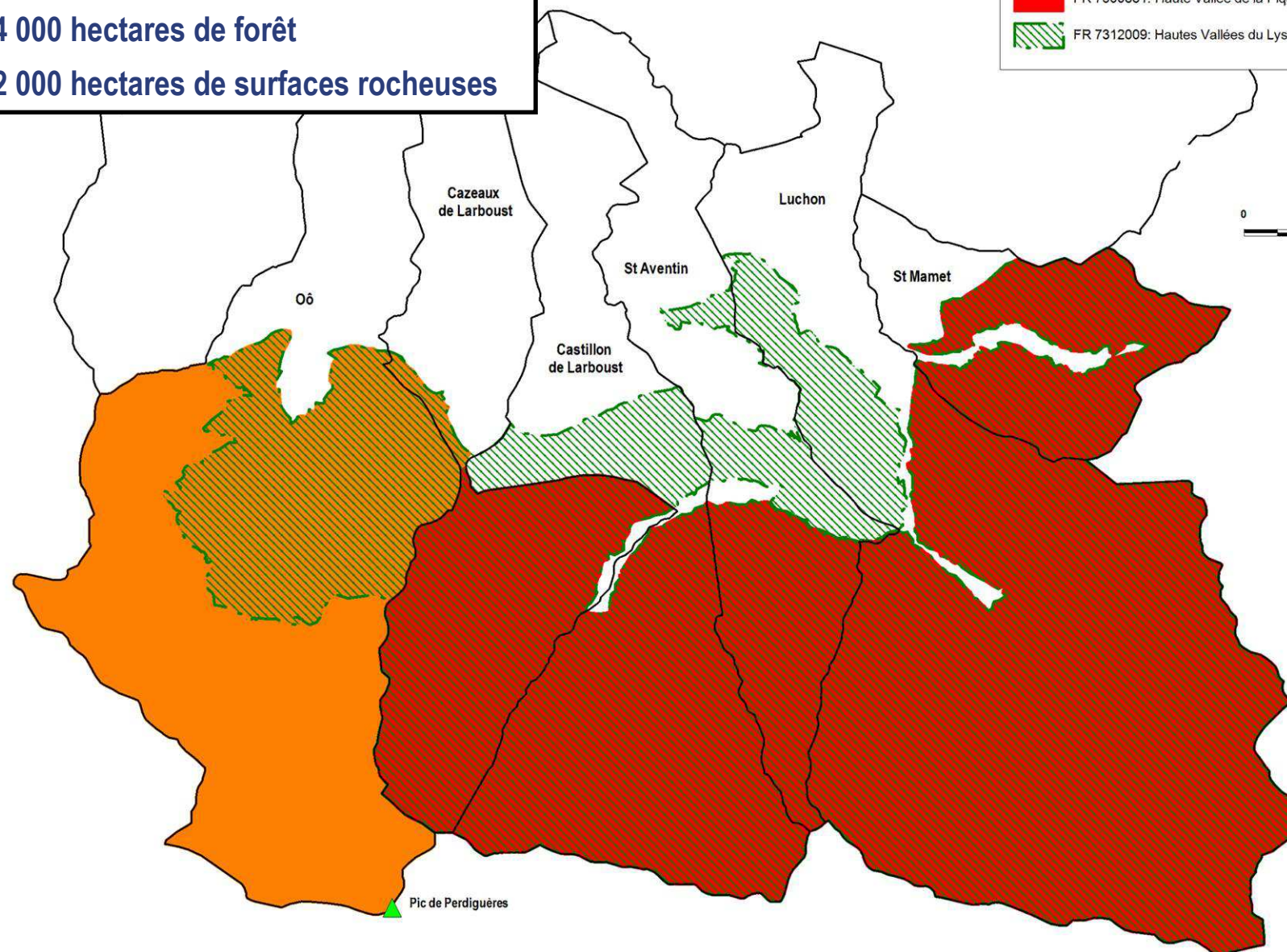
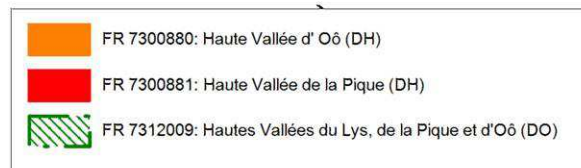


**Superficie : 12 900 hectares**

**6 880 hectares de SAU**

**4 000 hectares de forêt**

**2 000 hectares de surfaces rocheuses**





AGRICULTURES  
& TERRITOIRES  
CHAMBRE D'AGRICULTURE  
HAUTE-GARONNE

## ELEMENTS DE CONTEXTE

- **La forêt : ~4 000 hectares dont 98 % de la surface est en gestion publique (régime forestier)**
  - ▶ Forêt communale
    - St-Mamet, Bagnères-de-Luchon, Castillon-de-Larboust, Cazeaux-de-Larboust, St-Aventin
  - ▶ Forêt domaniale
    - St-Mamet, Bagnères-de-Luchon (dont la RBD)

## ELEMENTS DE CONTEXTE

- Les milieux agro pastoraux occupent ~50 % de la surfaces des sites

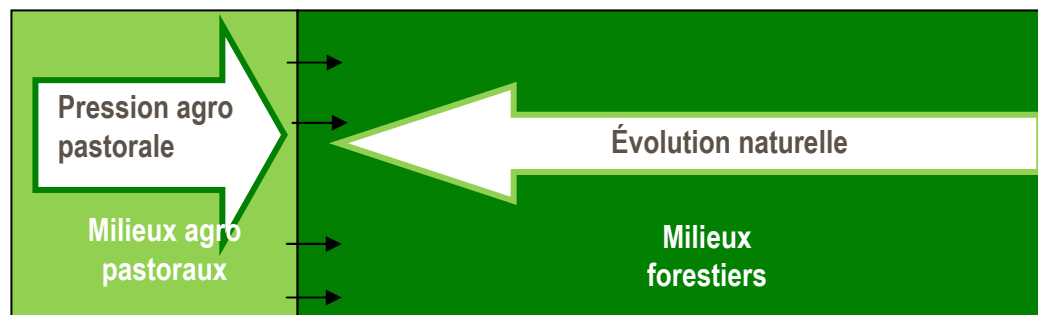
### PASTORALISME

rôle prépondérant dans le développement des habitats agro-pastoraux

*Ensemble des végétations herbacées: pelouses, prairies, landes*

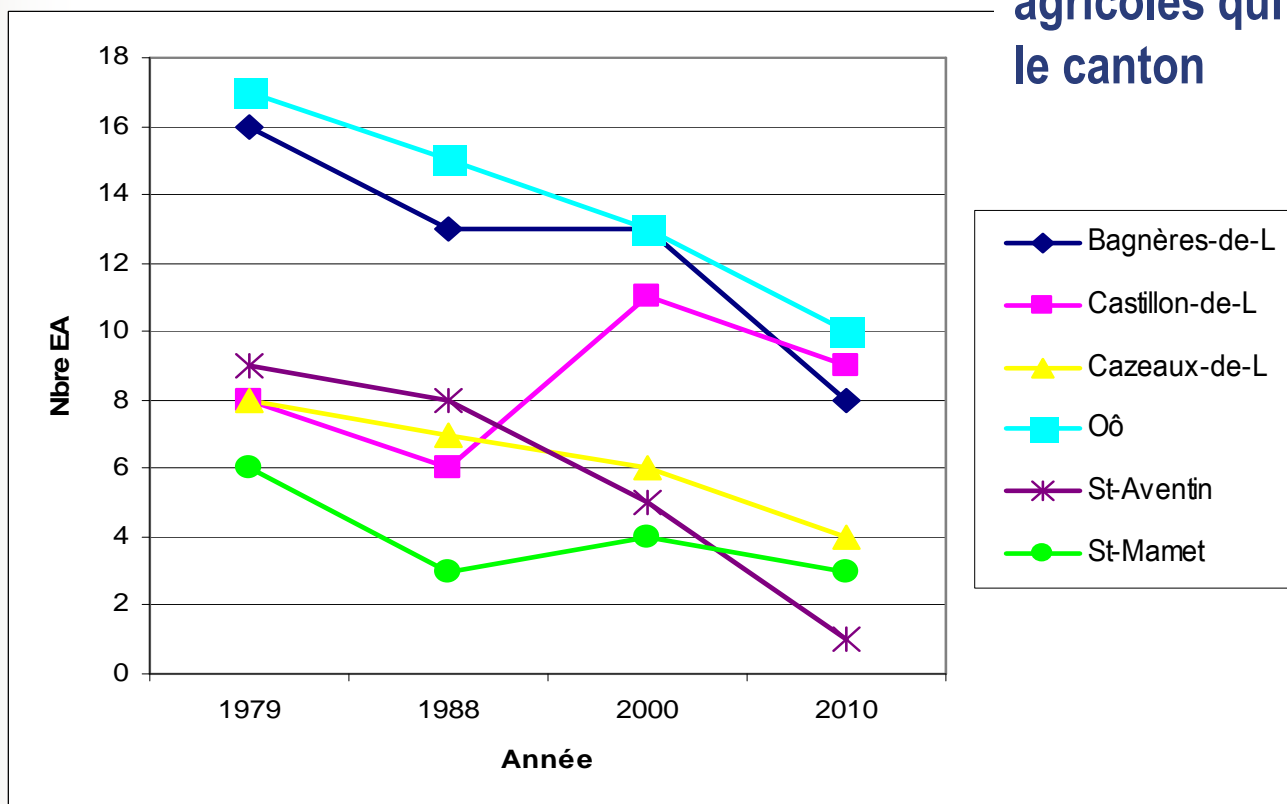
- Des dynamiques différentes

- ▶ Pour les habitats « primaire » => en altitude et plutôt stable
- ▶ Pour les habitats « secondaires » => façonnés par l'activité humaine et soumis à la pression de la forêt



# ELEMENTS DE CONTEXTE

Un nombre d'exploitations agricoles qui diminue sur le canton





# ELEMENTS DE CONTEXTE

- Le pastoralisme sur les sites Natura 2000 Lys, Pique, Oô**

<b>Nombre de GP</b>	<b>6</b>
---------------------	----------

	<b>Nombre de têtes</b>	<b>Part dans le site Natura 2000 par rapport à l'ensemble des estives</b>
<b>Bovins</b>	<b>1 000</b>	<b>44 %</b>
<b>Ovins</b>	<b>7 440</b>	<b>42 %</b>
<b>Equins</b>	<b>21</b>	<b>44 %</b>
<b>SAU (ha)</b>	<b>6 492,77</b>	<b>41 %</b>

**Une pression animale qui se maintient par des éleveurs hors canton.**

**Un foncier qui s'organise sur les estives grâce à la création d'AFP.**

Sources : Enquête pastorale 2011.





AGRICULTURES  
& TERRITOIRES  
CHAMBRE D'AGRICULTURE  
HAUTE-GARONNE

## *Quelle action sur un site Natura 2000 ?*

- **Animation**
  - ▶ Auprès des acteurs du territoire
- **Communication, information**
  - ▶ Panneaux, Internet, ...
  - ▶ Tourisme, scolaires, ...
- **Inventaires, amélioration des connaissances**
  - ▶ Faune, flore, habitat
- **Les contrats**
  - ▶ Protection, valorisation, restauration

## Les contrats « Natura 2000 »

- Un contrat est signé entre 2 parties dans l'objectif de préserver les habitats et les espèces des sites Natura 2000 :
  - ▶ Contrat agricole
  - ▶ Contrat forestier
  - ▶ Contrat ni-ni

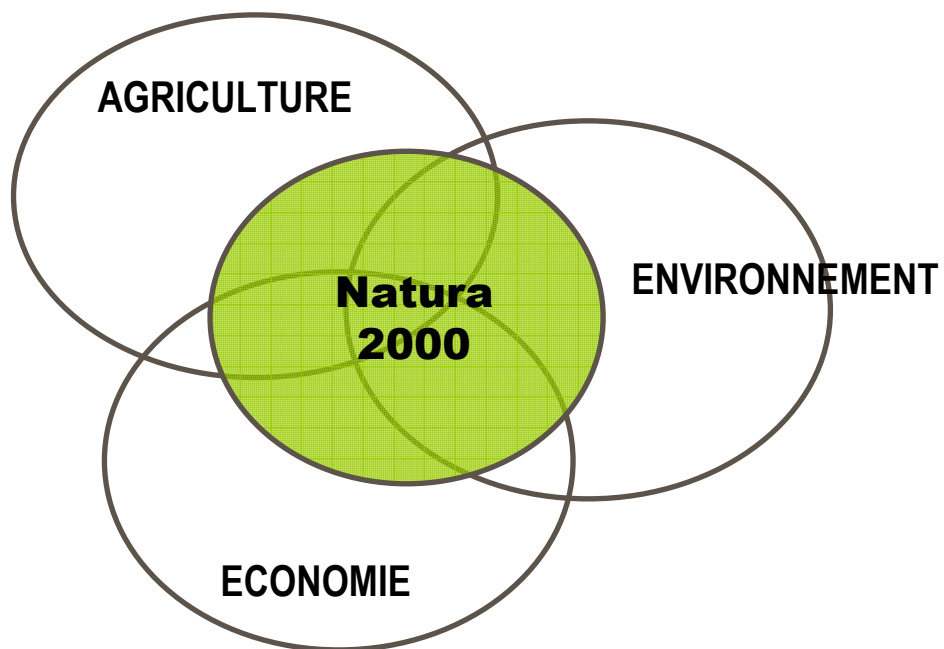


Vallée du Lys

## Les contrats « Natura 2000 »

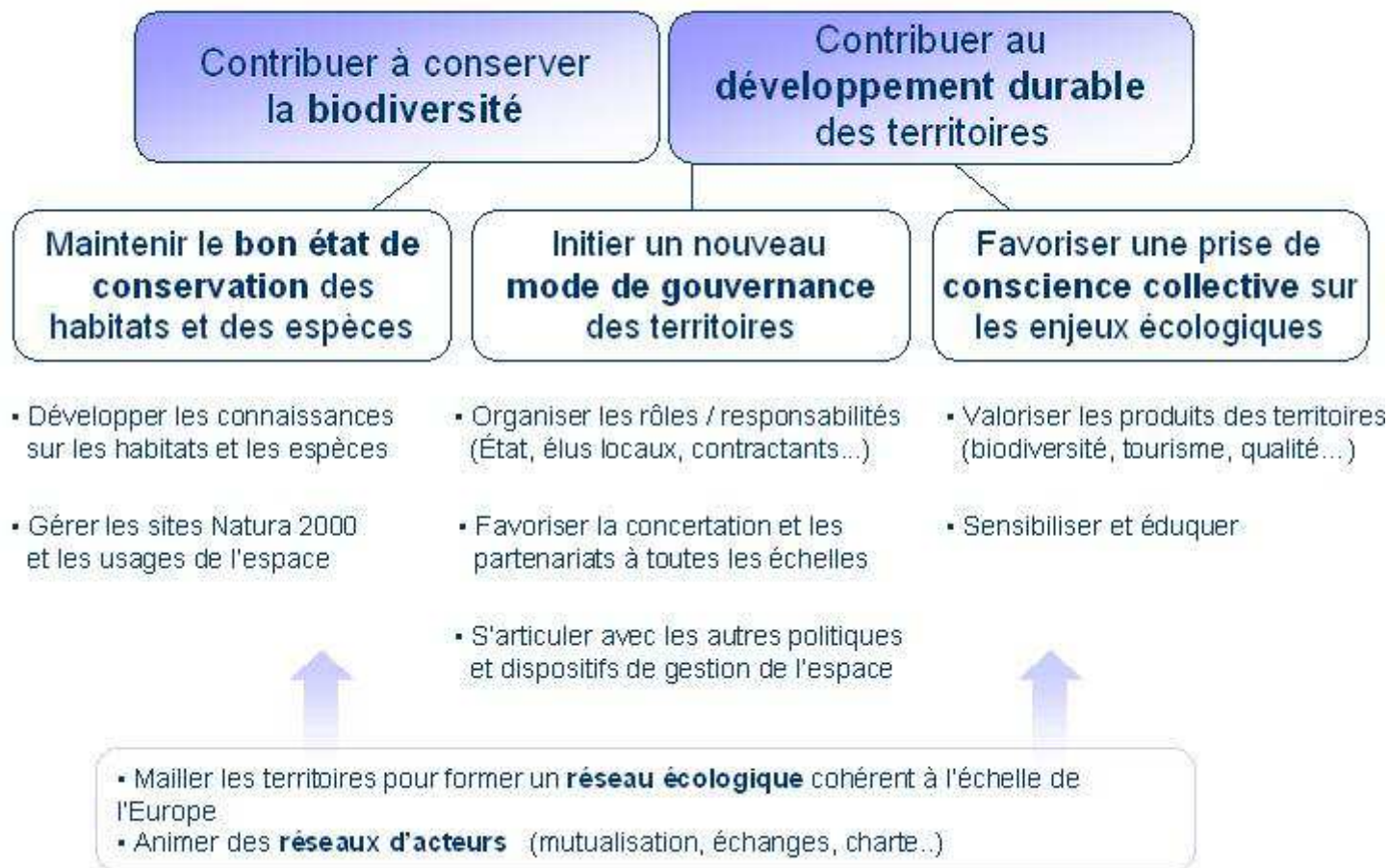
Objectif ?

Protection et valorisation de la biodiversité  
en lien avec les activités humaines



EN LIEN  
AVEC LES  
ACTIONS  
FLECHEES  
DANS LE  
DOCOB

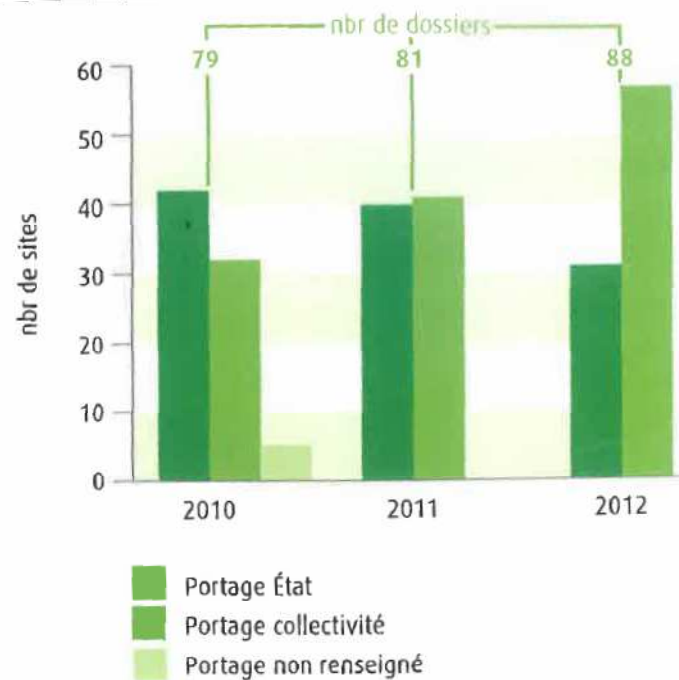
## Les objectifs de Natura 2000



# L'animation de Natura 2000 en Midi-Pyrénées

- 2/3 des sites animés par les collectivités

Sources : DREAL - Janvier 2013



*Le portage par les collectivités locales est devenu majoritaire.*

# VOLET COMMUNICATION

## ■ 2013

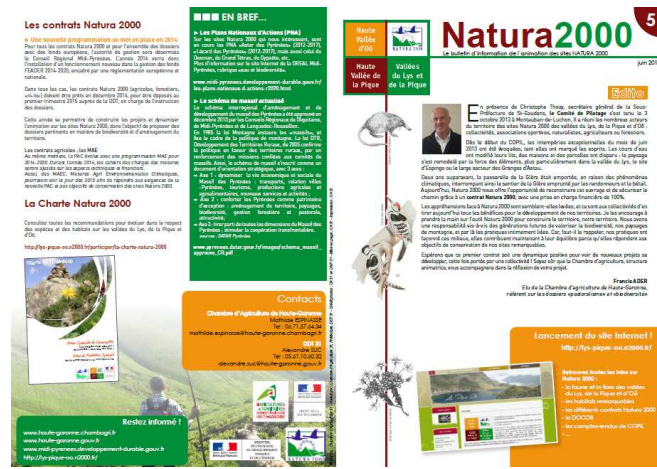
- ▶ Rédaction d'articles de presse
- ▶ Mise à jour graphique de la Charte Natura 2000
- ▶ Décision de réaliser un site Internet dédié





# VOLET COMMUNICATION

- 2014
  - ▶ Réalisation du site Internet  
<http://lys-pique-oo.n2000.fr/>
  - ▶ Rédaction du bulletin d'information n°5





# LES CONTRATS ET LES OUTILS

**2010 -  
2012**

- Chouette de Tengmalm (ONCFS)
- Pic à dos blanc (AREMIP)
- Lagopède alpin (ONCFS, FDC)

**2013**

- Questionnement sur les inventaires à préconiser, dont un suivi bryophytes.
- Information sur les PNA en place en Midi-Pyrénées, dont les espèces PNA présentes sur les sites Lys, Pique, Oô.

**2014**

- Intervention du CBNPMP sur les bryophytes au COPIL d'octobre 2014.





AGRICULTURES  
& TERRITOIRES  
CHAMBRE D'AGRICULTURE  
HAUTE-GARONNE

# L'EVALUATION DES INCIDENCES

- L'animateur se tient à la disposition des porteurs de projet pour leur indiquer la marche à suivre. Il informe la DDT.
  
- **2013**
  - ▶ Rappel du champ d'application et de la procédure (cf. plaquette d'information de l'ATEN)



# LES CONTRATS ET LES OUTILS

- **2012 - 2015 :**
  - ▶ Participation au réseau des opérateurs et animateurs
  - ▶ Suivi administratif et financier de l'animation
  - ▶ Appui à l'émergence de projets



Vallées  
du Lys,  
de la Pique  
et d'Oô



AGRICULTURES  
& TERRITOIRES  
CHAMBRE D'AGRICULTURE  
HAUTE-GARONNE

# LES CONTRATS ET LES OUTILS

2012

- Identification de 2 contrats potentiels sur la tourbière de Campsaure et la passerelle de la Glère
- Identification de la non contractualisation de MAET sur la programmation 2007-2014

2013

- Validation du dossier de financement pour réhabiliter la passerelle de la Glère et sécuriser le sentier => contrat ni-ni
- Présentation du projet d'aménagement sur la tourbière de Campsaure => contrat ni-ni

# La Passerelle de la Glère



- **Les enjeux inscrits dans le DOCOB**
  - ▶ Maintien de la pression de pâturage sur les estives
  - ▶ Conservation des habitats agro pastoraux
  - ▶ Gestion forestière
  - ▶ Canaliser l'activité touristique et assurer l'information des usagers
  - ▶ Gestion des infrastructures légères

Octobre 2013



Haute Vallée d'Oô

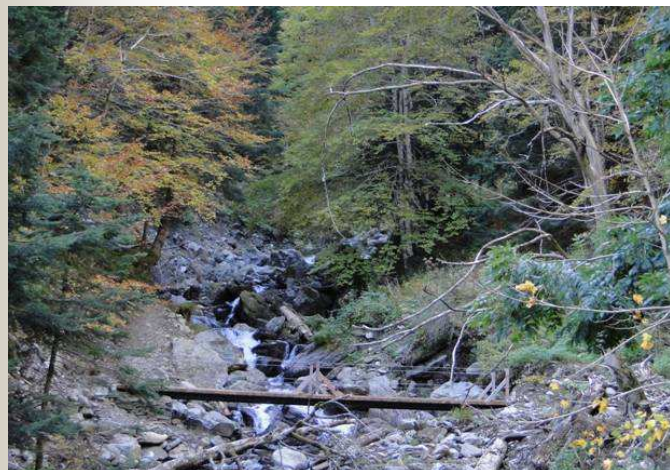


Haute Vallée de la Pique

Vallées du Lys, de la Pique et d'Oô



Septembre 2014

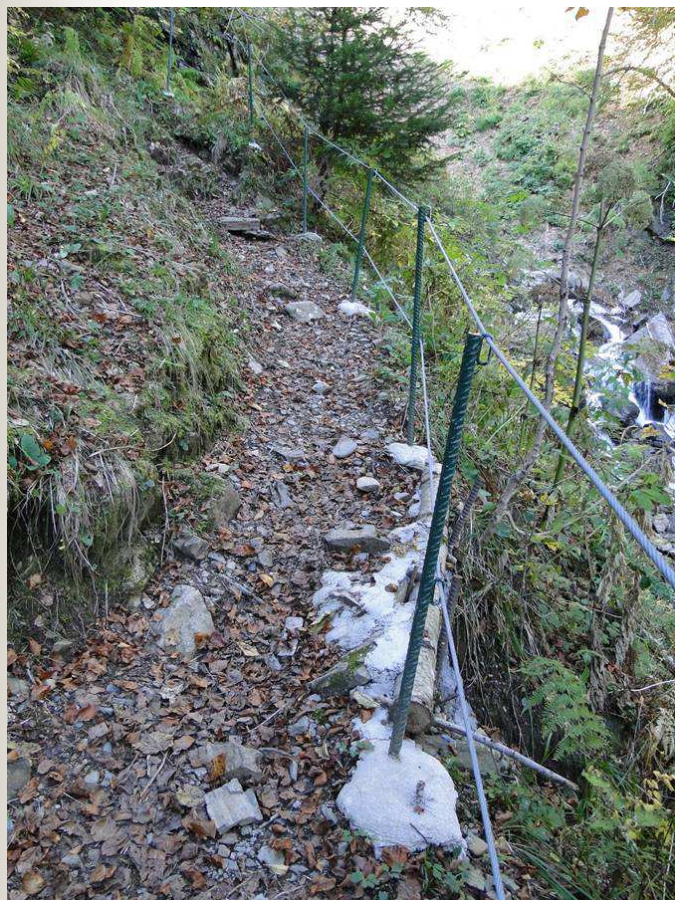


Haute  
Vallée  
d'Oô



Haute  
Vallée de  
la Pique

Vallées  
du Lys,  
de la Pique  
et d'Oô





# LES CONTRATS ET LES OUTILS

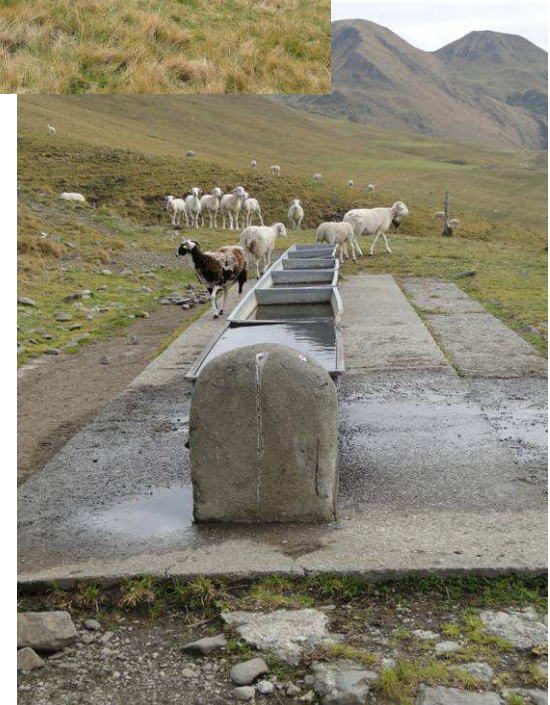
2014

- Proposition de contrats Natura 2000 au COPIL
  - ▶ Mise en défens de la tourbière de Campsaure
  - ▶ Aménagement de berges, ou de chemins sur des habitats d'intérêt communautaire
  - ▶ Accompagnement d'un groupement pastoral (MAEC)
  - ▶ Inventaires forestiers : mousse, arbres sénescents, ...
  - ▶ Des actions pédagogiques vers les écoles, éducation à l'environnement, sorties Nature
  - ▶ Le renforcement de la signalétique, de l'information





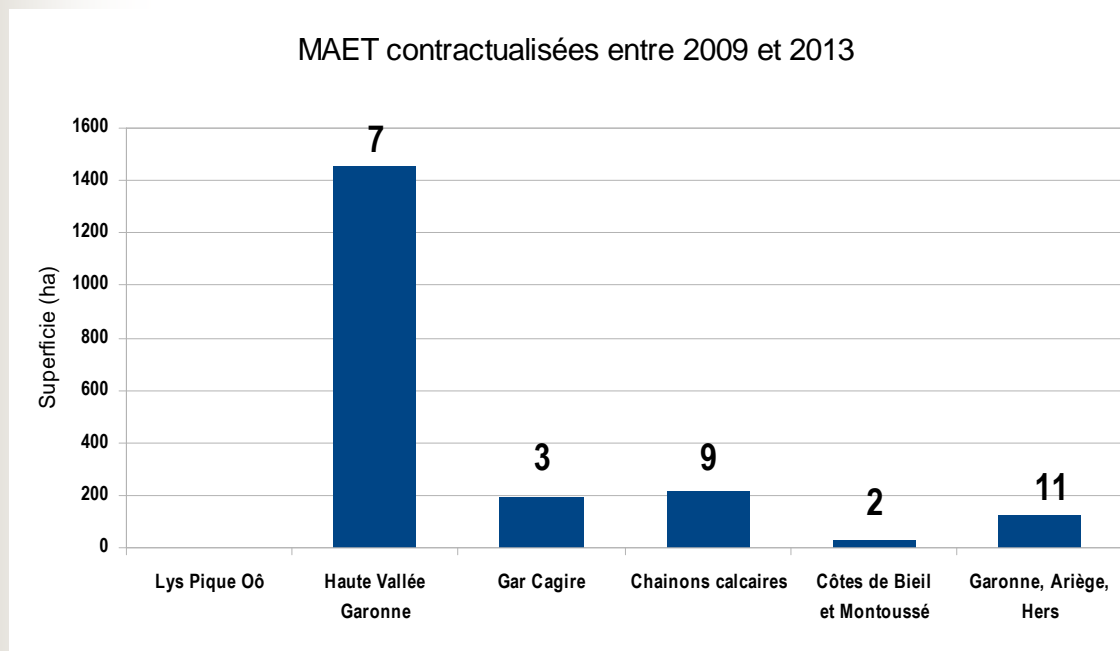
# Visite de la tourbière de Campsaure





# LES OUTILS NON ACTIVES

- Pas de MAE souscrites sur les sites Lys, Pique, Oô lors des précédentes programmations



**En Haute-Garonne  
(2007-2013)**

- 8 contrats ni ni  
=> ~200 000 €
- 4 contrats forestiers  
=> ~200 000 €



# LES OUTILS ACTIVES

- **Des contrats mis en œuvre**
  - ▶ Un contrat ni-ni (~30 000 €)
  - ▶ Deux signatures de Charte
- **Un intérêt exprimé vers Natura 2000**
  - ▶ Leviers proposés
  - ▶ Volet communication



**Valorisation  
territoriale**



# Animation du DOCOB Synthèse 2012-2015

Lac Vert



**AGRICULTURES  
& TERRITOIRES**  
CHAMBRE D'AGRICULTURE  
HAUTE-GARONNE

### Maintien des milieux agro-pastoraux favorables

<b>Est1</b>	Sensibiliser les éleveurs aux enjeux de conservation.	1	<b>En cours</b>
<b>Est2</b>	Maintien de l'ouverture des habitats agro-pastoraux	1	<b>En cours</b>
<b>Est3</b>	Prise en compte des enjeux espèces lors de la programmation des travaux d'entretien en estive	1	<b>En projet</b>
<b>Est4</b>	Elaboration de plans de gestion des estives pour adapter la pression de pâturage aux enjeux de conservation	2	<b>En projet</b>
<b>Est5</b>	Maintien des prairies de fauche de montagne	2	<b>En cours</b>
<b>Est6</b>	Préserver le réservoir alimentaire des chiroptères	2	

### Maintien d'un milieu forestier favorable

<b>For.1</b>	Gestion forestière favorable à la conservation des espèces sylvicoles	1	<b>En projet</b>
<b>For2</b>	Créer une pépinière d'essences forestières pyrénéennes	3	

### Réhabilitation des habitats tourbeux

<b>Tourb1</b>	Rétablir le fonctionnement hydrique d'une tourbière	1	<b>En projet</b>
<b>Tourb2</b>	Restaurer et suivre l'évolution d'un bas-marais alcalin	2	<b>En projet</b>

### Maîtriser la fréquentation sur le site

<i>Freq1</i>	Information des usagers de la montagne	1	En projet
<i>Freq2</i>	Gestion des déchets	3	

### Gestion des infrastructures

<i>Infra1</i>	Gestion des infrastructures légères	1	Réalisé
<i>Infra2</i>	Gestion des risques de collision	1	
<i>Infra3</i>	Veille sur les aménagements lourds	1	Veille

### Connaissance et suivi des espèces

<i>Suivi1</i>	Suivi des populations de Lagopède	2	Réalisé
<i>Suivi2</i>	Mise en place de protocole de suivi pour les espèces sylvicoles	1	En projet
<i>Suivi3</i>	Suivi de la qualité de l'eau	3	En projet
<i>Suivi4</i>	Compléments d'inventaires	3	En projet
<i>Suivi5</i>	Suivi général des habitats et habitats d'espèces à mi-parcours du Docob	3	



**AGRICULTURES  
& TERRITOIRES**  
CHAMBRE D'AGRICULTURE  
HAUTE-GARONNE

### Animation Communication

<b>Anim.1</b>	Animation du document d'objectifs	1	<b>En cours</b>
<b>Com.1</b>	Information et communication générales	1	<b>En cours</b>
<b>Com.2</b>	Rédaction d'un bulletin d'information	1	<b>Réalisé</b>
<b>Com3</b>	Proposer des outils pédagogiques et accompagner les enseignants sur des projets liés à Natura 2000	2	<b>En projet</b>



# MAEC 2015-2020 SUR LES ESTIVES DU SITE

## Les partenaires de la Chambre d'agriculture 31

- AREMIP
- Fédération Départementale des Chasseurs
- CC du Pays de Luchon

Financements : UE, Région Midi-Pyrénées, DRAAF, AEAG



Parc de contention  
Vallée du Lys







# MAEC : ELEMENTS STRATEGIQUES 2015-2020

2<sup>d</sup>  
pilier  
de la  
PAC

Règlement de Dvpt Rural  
⇒ Mesure 28

**MAEC**

**ECHELLE REGIONALE**

**Plan de Développement Rural (PDR)**  
⇒ Mesure 10

**OBJECTIFS**

- ▶ Accompagner le changement de pratiques agricoles afin de répondre à des pressions environnementales et climatiques identifiées à l'échelle des territoires
- ▶ Maintenir les pratiques sources d'aménités environnementales et favorables à l'adaptation au changement climatique, là où il existe un risque de disparition ou de modification en faveur de pratiques moins vertueuses.



Vallées  
du Lys,  
de la Pique  
et d'Oô



AGRICULTURES  
& TERRITOIRES  
CHAMBRE D'AGRICULTURE  
HAUTE-GARONNE

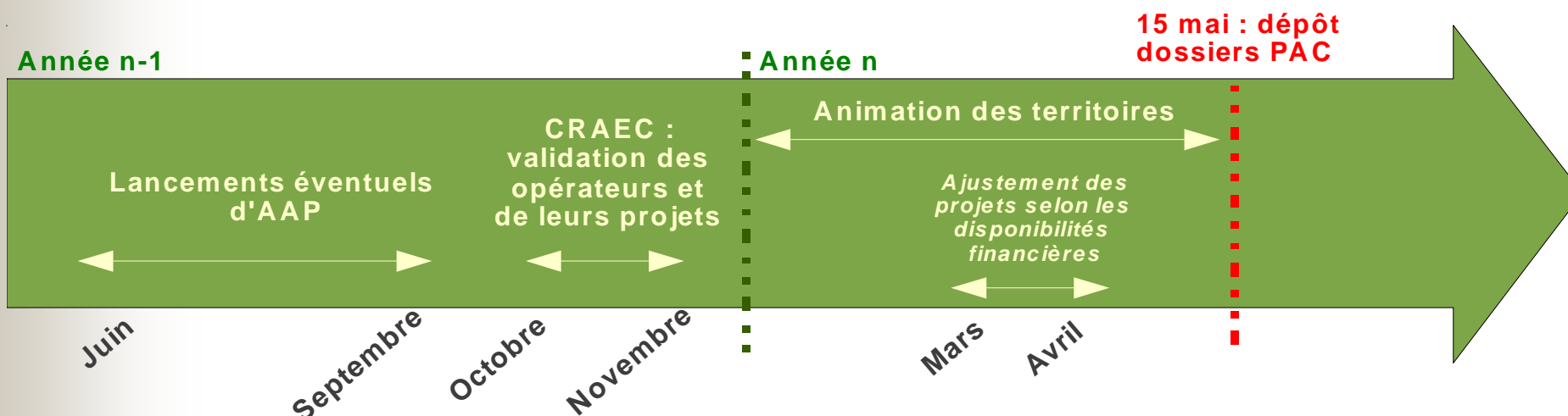
# MAEC : ELEMENTS STRATEGIQUES 2015-2020

## Le cadrage national prévoit 3 types de MAEC :

- **MAEC systèmes** : elles apportent une réponse globale à un système d'exploitation et sont mises en œuvre à l'échelle de l'exploitation agricole.
  - ▶ Systèmes Herbagers et/ou Pastoraux (SHP), individuel & collectif
  - ▶ Polyculture Élevage (PCE)
  - ▶ Grandes Cultures (GC)
- **MAEC à enjeu localisé** : à l'échelle d'une ou d'un groupe de parcelles pour répondre un enjeu environnemental relativement circonscrit.
  - ▶ Combinaison d'Engagement Unitaire des familles LINEA, PHYTO, IRRIG, OUVERT, HERBE, une partie des EU COUVERT et MILIEU, ainsi que deux nouveaux EU Infrastructures Agro-Ecologiques et Zones Humides.
- **MAEC non zonées** répondant à l'enjeu de conservation de la biodiversité génétique : MAEC prise en compte des auxiliaires, pollinisateurs et plantes messicoles (API), MAEC préservation des races menacées (PRM), MAEC préservation des ressources végétales (PRV).

# CONDITIONS D'ACCES AUX MAEC

- **Ouverture à des dispositifs agri-environnementaux de façon ciblée sur les territoires identifiés à l'échelle régionale par la DRAAF et le Conseil Régional**
  - ▶ Appels à Projets Agro-Environnementaux et Climatiques (PAEC) lancés par l'autorité de gestion des crédits FEADER
- **Répondre à l'appel à projets**
  - ▶ Pré sélection des dossiers
  - ▶ Respect du cahier des charges et des critères





AGRICULTURES  
& TERRITOIRES  
CHAMBRE D'AGRICULTURE  
HAUTE-GARONNE

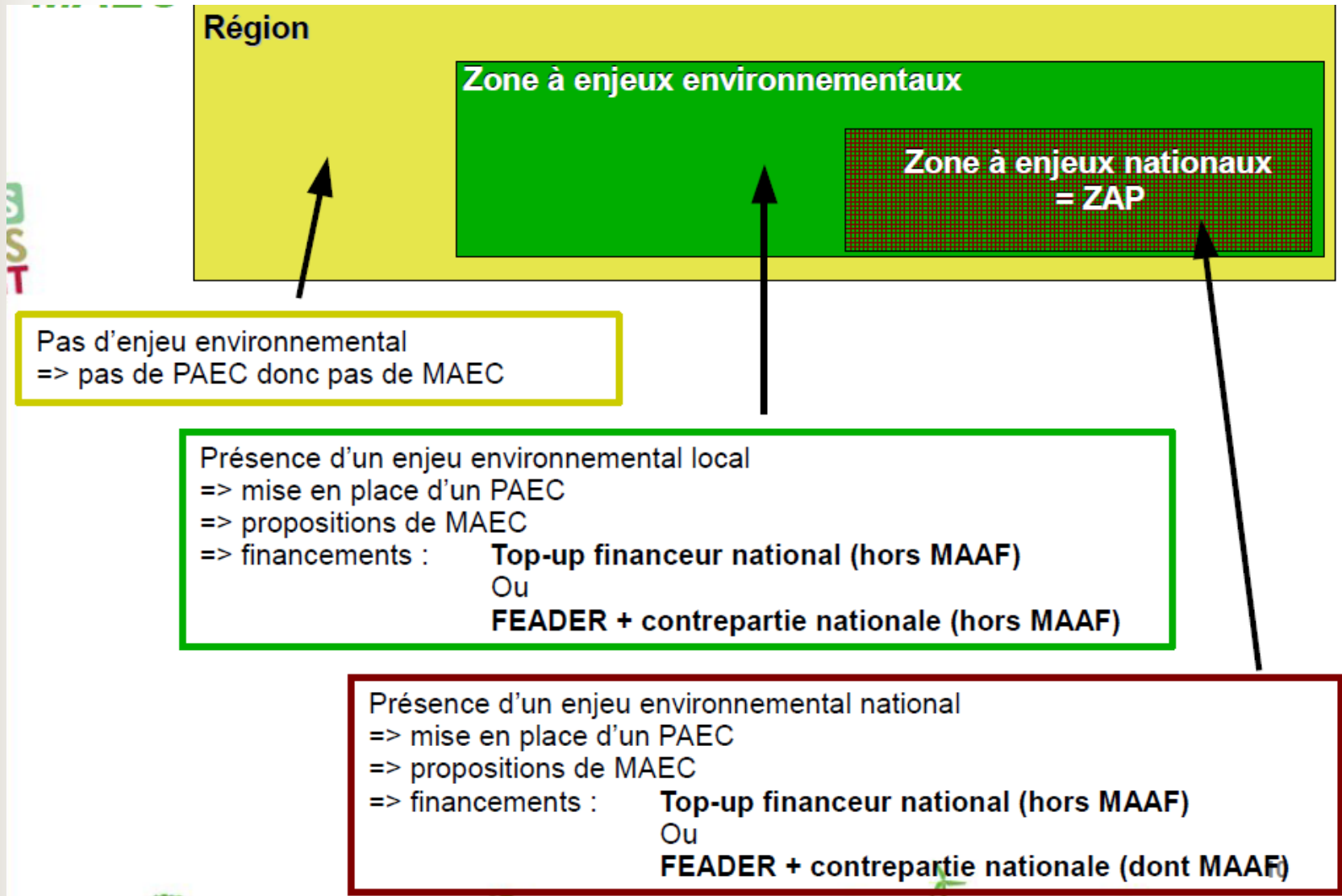
## ZONAGE DES MAEC

- Éléments inscrits dans la version du Programme de Développement Rural Midi-Pyrénées transmise à la Commission Européenne :
  - ▶ **Zonages environnementaux**
    - 4 A : Biodiversité et paysage
    - 4 B : Ressources en eau, gestion qualitative et quantitative de l'eau, érosion
    - 5 D et 5 E : réduire les émissions de gaz à effet de serre, promouvoir la séquestration du carbone



**Périmètre MAEC au sein de ces zonages**

# ZONAGE MAEC





## Le projet MAEC déposé en 2015 par la Chambre d'agriculture 31

PAEC « Promouvoir la gestion agro pastorale des estives du massif pyrénéen »

- **Dans les sites Natura 2000 Lys, Pique, Oô**
  - ▶ Mise en place de MAEC pour les entités collectives (GP, AFP)
  
- **Enjeux retenus**
  - ▶ Enjeux « biodiversité »
  - ▶ Enjeux « paysage »
  
- **Objectifs visés**
  - ▶ Maintenir des pratiques agro pastorales pour préserver les habitats et les espèces inféodés aux milieux.
  - ▶ Adapter les chargements en estives (pression pâturage).
  - ▶ Changements de pratiques : reconquête des habitats agro pastoraux qui présentent un risque de fermeture ou déprise.



## LES TERRITOIRES CIBLES LYS, PIQUE, OÔ

- Carte des habitats cibles et estives
- Carte simplifiée
- Légende



AGRICULTURES  
& TERRITOIRES  
CHAMBRE D'AGRICULTURE  
HAUTE-GARONNE

## Le projet MAEC déposé par la Chambre d'agriculture 31

- **Objectifs de contractualisation en 2015**
  - ▶ 2 exploitations individuelles / 4 GP
  - ▶ ~ 1 500 hectares de SAU
  
- **Financement attribué pour ce PAEC par le CR MP et la DRAAF**
  - ▶ **936 100 €** (notification du 13/03/2015 - tranche 2015)





## Le projet MAEC déposé par la Chambre d'agriculture 31

### ■ MAEC

- ▶ MESURES Engagements unitaires
  - HERBE 07 / 09 / 10
  - OUVERT 01 / 02 / 03
- ▶ A DESTINATION :
  - GP et exploitations individuelles

### ■ Partenaires

- ▶ AREMIP, Fédération Départementale des Chasseurs, Communauté de communes Pays de Luchon

### ■ Réunion d'information avec les GP dans Natura 2000

- ▶ Mercredi 3 juin – 10h – mairie de Luchon





## Quelle animation pour Natura 2000 ?

- Outil de **développement local**
- Possibilité d'intégrer Natura 2000 dans un projet plus large d'aménagement du territoire
  - ▶ Complémentarité des financements, nécessité d'articuler les projets de territoires aux nouveaux cadres de financements
  - ▶ **Mutualisation** des moyens
- Objectif
  - ▶ Mise en œuvre d'actions de gestion pour préserver les espèces et les habitats du site
  - ▶ Dans le cadre d'un **programme d'actions** défini
  - ▶ Avec des **partenaires** pour intégrer tous les enjeux



**AGRICULTURES  
& TERRITOIRES**  
CHAMBRE D'AGRICULTURE  
HAUTE-GARONNE

# LES PERSPECTIVES

- **Communiquer et informer**
- **Favoriser les partenariats localement**
- **Mise en œuvre du volet agricole (MAEC)**
- **Lier les contrats agricoles Natura 2000 avec :**
  - ▶ Un développement économique, dont la gestion des estives
  - ▶ Une préservation de la biodiversité, faune-flore
    - Contrat ni-ni
    - Contrat forestier



Vallées  
du Lys,  
de la Pique  
et d'Oô



# LES PERSPECTIVES

## En lien avec les actions fléchées dans le DOCOB

- Mise en défens de la tourbière de Campsaure (visite terrain en novembre 2014)
- Aménagement de berges, ou de chemins sur des habitats d'intérêt communautaire
- Protection des habitats des zones humides
  - ▶ Contrat « ni-ni »
- Accompagnement de groupements pastoraux, animation, valorisation de l'activité pastorale
  - ▶ Contrat agricole
- Inventaires forestiers : mousse (*dicranum viride*), arbres sénescents, ...
  - ▶ Contrat forestier
- Des actions pédagogiques vers les écoles, éducation à l'environnement, sorties « Nature », le renforcement de la signalétique et de l'information
  - ▶ Contrat « ni-ni »



# Natura2000



**Merci de votre attention**

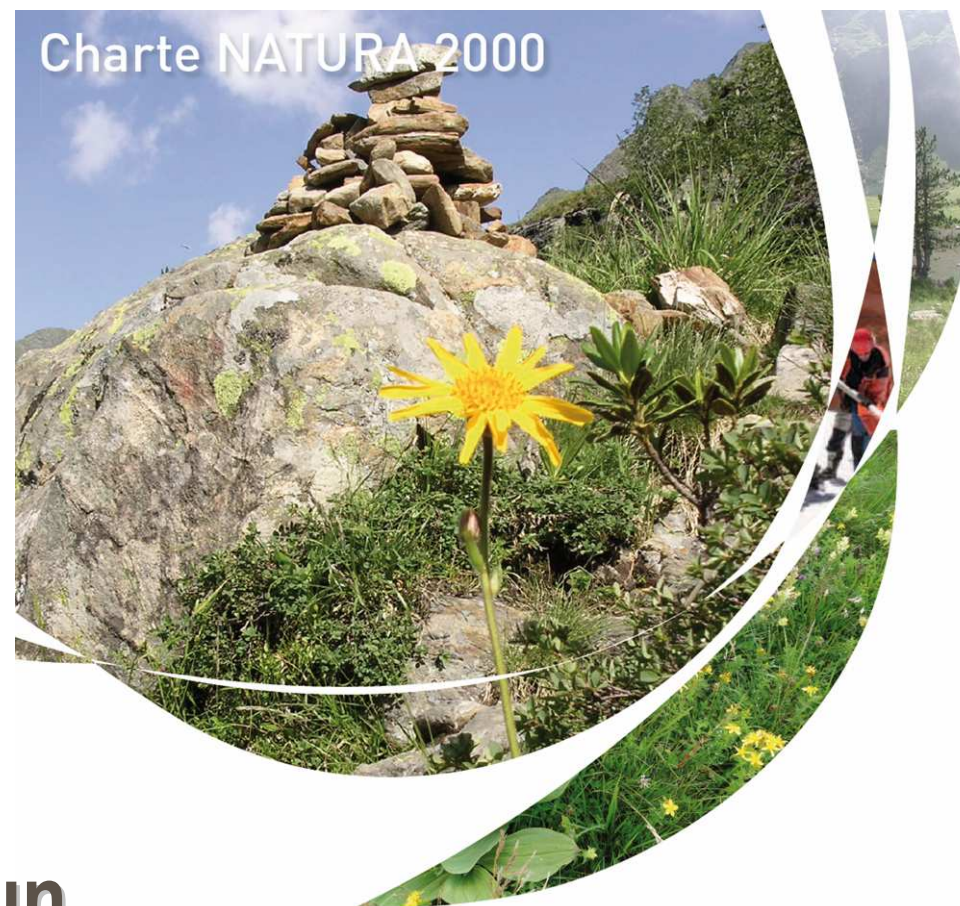
Lac Vert



Vallées du Lys, de la Pique et d'Oô



AGRICULTURES & TERRITOIRES  
CHAMBRE D'AGRICULTURE  
HAUTE-GARONNE



# la Charte Natura 2000 : un outil de valorisation

*Zones Spéciales de Conservation*

Site FR7300880 « Haute vallée d'Oô »  
Site FR7300881 « Haute Vallée de la Pique »

*Zone de Protection Spéciale*

Site FR73120009 « Vallées du Lys, de la Pique et d'Oô »

