






COMITE DE SUIVI DES SITES

FR7300880 : « Haute vallée d'Oô »




FR7300881 : « Haute vallée de la Pique »

FR7312009 : « Vallées du Lys, de la Pique et d'Oô »

Docob 008 : « Vallées du Lys, de la Pique et d'Oô »

Montauban de Luchon – jeudi 3 octobre 2013

Boums de Vénasque

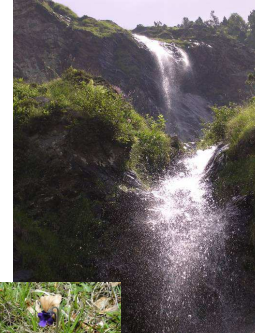
Programme du comité de suivi

- Bilan de l'animation 2013
- Intervention de l'ONF : la réhabilitation de la passerelle de la Glère et présentation de la réserve d'Esplas
- Propositions d'actions pour 2013-2014
- Les inventaires et les PNA
- Charte Natura 2000
- Projet de site Internet
- Questions diverses



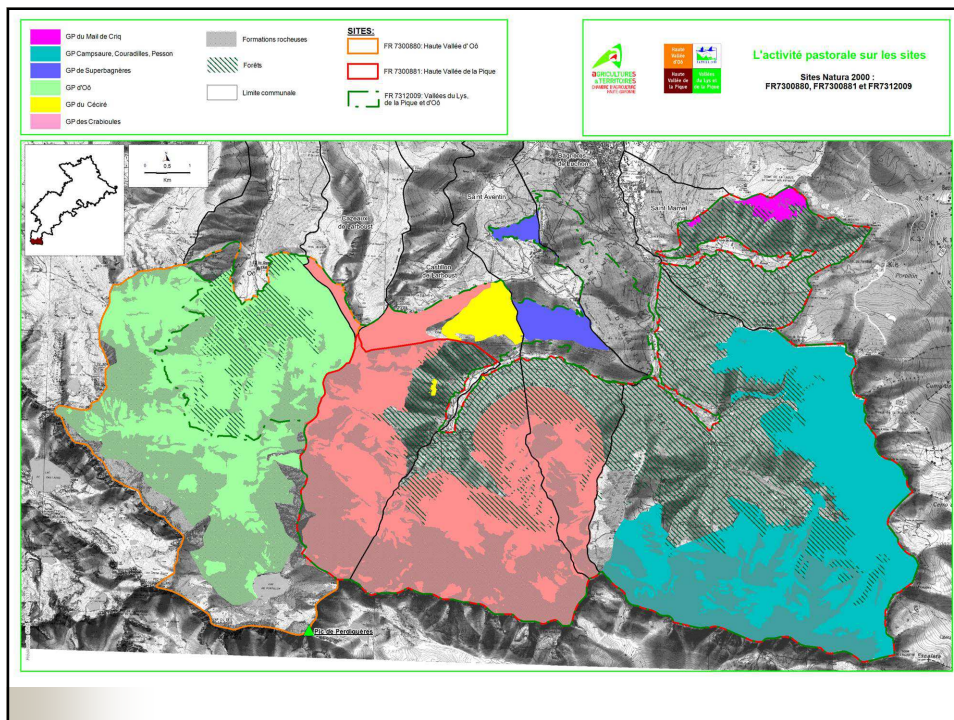
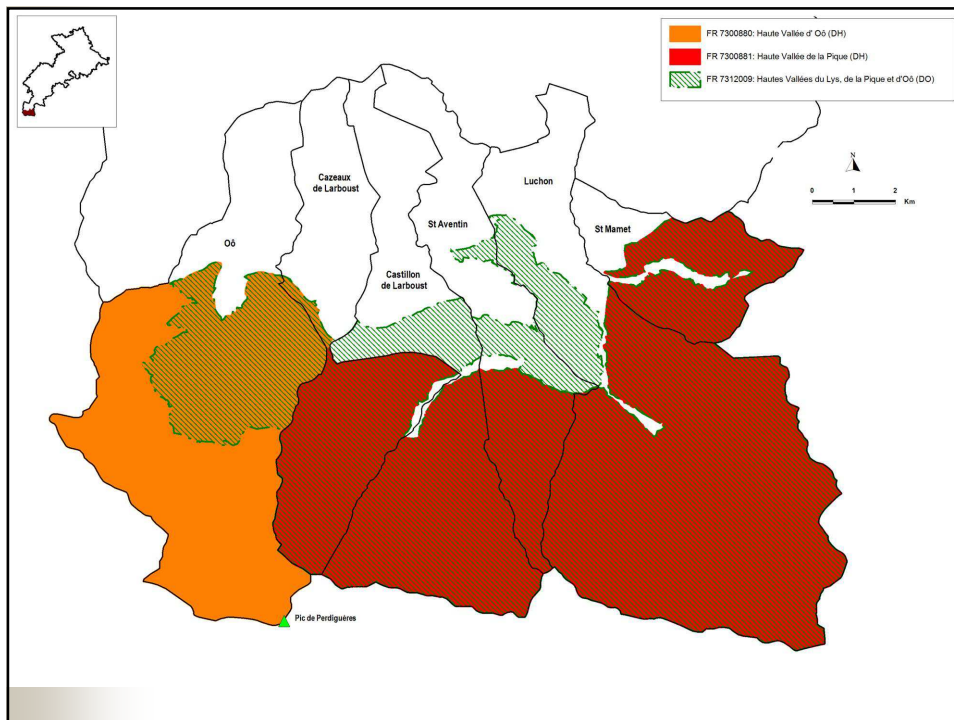
Animation

- **Assurée depuis 2008 par la Chambre d'Agriculture de Haute-Garonne**
 - ▶ ~ 40 jours d'animation / an
 - ▶ Jusqu'en 2014



Animation

- **Un site caractéristique des zones de haute montagne :**
 - ▶ Un foncier essentiellement public
 - ▶ 1/3 de la surface en forêts soumises au régime forestier
 - ▶ 1/3 de la surface en zone d'estive avec une gestion collective
 - ▶ 1/3 de la surface en espace rocheux





Animation

- **Ces caractéristiques impliquent :**
 - ▶ Une mobilisation nécessaire des élus locaux,
 - ▶ Un nombre réduit d'interlocuteur représentant des collectifs.



Animation 2012-2013

- Animation administrative et suivi
 - ▶ Dont le COPIL
- Mise à jour et suivi du Programme Agri Environnemental
- Accompagnement des exploitants ou GP souhaitant contractualiser une MAET
- Émergence de projet de contrat Natura 2000
- Mise à jour de la Charte Natura 2000



Animation 2012-2013

- Rédaction d'article de presse et du bulletin d'information
 - ▶ Octobre et décembre 2013
- Réalisation du site Internet
 - ▶ Mise en ligne décembre 2013
- Contact avec les collectivités locales
- Participation au réseau des opérateurs et animateurs



**Des outils pour la biodiversité :
les contrats Natura 2000**

Refuge d'Océ

Les contrats Natura 2000

- Un contrat est signé entre 2 parties dans l'objectif général de maintenir et/ou préserver les habitats et les espèces des sites Natura 2000 :
 - ▶ Contrat agricole
 - ▶ Contrat forestier
 - ▶ Contrat ni-ni



Contrat agricole : la PHAE

Estive	Année engagement	Surface engagée	Chargement contraint	Effets attendus
GP de Campsaure Couradilles Pesson	2008	2 408.02 ha	0.03 à 0.18 UGB/ha	Maintien de la pâture avec un chargement encadré et un enregistrement des pratiques
GP du Céciré	2008	990.06 ha	0.03 à 0.18 UGB/ha	
GP de Crabioule	2008	2 173.81 ha	0.03 à 0.18 UGB/ha	
GP Bovins de Oô	2008	638.26 ha	0.03 à 0.18 UGB/ha	
GP de Superbagnères	2008	387.80 ha	0.15 à 0.45 UGB/ha	
GP Ovins de Oô	2008	1 300 ha	0.03 à 0.18 UGB/ha	
Total		7 897.95 ha		



Les MAET proposées en 2012 - 2013

- **MP_N880_PP1**
 - ▶ Gestion de prairies remarquables avec fertilisation azotée limitée à 30 unités /hectare = 211 € / hectare / an

- **MP_N880_ES3**
 - ▶ Gestion pastorale par entités collectives (PHAE-GP3) = 89 €

- **MP_N880_ES6**
 - ▶ Restauration par brûlage dirigé de pelouses et landes par entités collectives (PHAE-GP3) ~ 53 €



1 contrat agricole en MAET

Exploitant	Année	Surface engagée	Mesures engagées	Effets attendus
1	2009	1.83 ha	MP_N880_PF1	Maintien de l'ouverture du les prairies de fauche.
Total		1.83 ha		



Financements possibles avec les MAET

Mesures	Année contrat	Coût unitaire	Surface	Nbre exploitations	Droits à engager
MP_N880_PFI	2011	211 €/ha	3 ha	3	3 165 €

Mesures	Année contrat	Coût unitaire	Surface	Nbre exploitations	Droits à engager
MP_N880_ES3	2011	89 €	611 ha	1 (GP de Campsaure)	271 895 €
MP_N880_ES6	2011	53 €	50 ha	1 (GP de Campsaure)	14 045 €

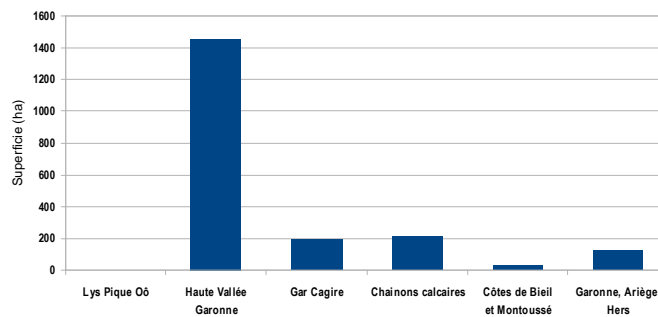
Pas de contractualisation en 2011- 2012- 2013 :

Incertitudes vis-à-vis des réformes de la PAC.



Les MAET Natura 2000 en Midi-Pyrénées

MAET contractualisées entre 2009 et 2013

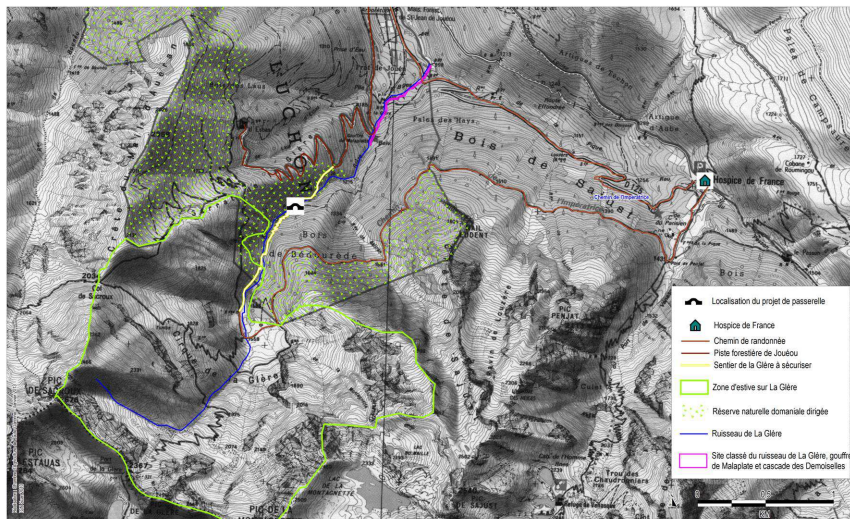


Sources : DDT 31

Contrat « ni-ni »

- **Un contrat « ni-ni » signé en 2013**
 - ▶ Réhabilitation de la passerelle et sécurisation du sentier sur le ruisseau de la Glère
 - Prise en charge financière 100% Natura 2000
 - Maître d'ouvrage: ONF
 - ▶ Action du DOCOB :
 - « conservation des habitats agro-pastoraux »
 - « gestion des infrastructures légères »

Passerelle de la Glère



PRESERVATION DES SITES NATURA 2000 DO FR7312009 - Vallées du Lys, de la Pique et d'Oô
DH FR7300881 - Haute vallée de la Pique

Localisation du projet de réhabilitation de la passerelle sur le ruisseau de la Glère et sécurisation du sentier



Passerelle de la Glère

- **Les enjeux inscrits dans le DOCOB**
 - ▶ **Maintien de la pression de pâturage sur les estives**
 - ▶ **Conservation des habitats agro pastoraux**
 - *« maintenir le pastoralisme et par conséquent le chargement animal sur ces zones. La pâturage est l'une des conditions de base nécessaire à la conservation globale des habitats agro-pastoraux. (...). Est 2.4 : vigilance sur le tracé des chemins pastoraux. »*
 - *Point Est 4.3 : « Assurer des pratiques de conduite du troupeau permettant de maintenir des milieux naturels semi ouverts dans un bon état de conservation : en augmentant la pression sur des zones en déprise pastorale. »*



Passerelle de la Glère

- **Les enjeux inscrits dans le DOCOB**
 - ▶ **Gestion forestière**
 - *« Présence de la réserve biologique domaniale d'Esbas. Dont point For 1.2 : conserver les lisières et plus particulièrement les lisières supérieures en limite du domaine pastoral. »*



Passerelle de la Glère

■ Les enjeux inscrits dans le DOCOB

- ▶ Canaliser l'activité touristique et information des usagers
 - « Diminuer l'impact de la fréquentation humaine sur les espèces de la directive en donnant des informations essentielles permettant aux usagers d'adapter leurs pratiques aux enjeux de conservation. »



Passerelle de la Glère

■ Les enjeux inscrits dans le DOCOB

- ▶ Gestion des infrastructures légères
 - « Diminuer l'impact de la fréquentation humaine sur les espèces de la directive. Sur ces « points noirs », les possibilités d'aménagements seront à étudier. Il est important de coordonner l'implantation de nouvelles infrastructures avec les objectifs de conservation du site, en réalisant des études préalables.
 - Dont point Infra 1.2 : réalisation d'études préalables à l'installation d'une infrastructure légère.
 - Dont point Infra 1.4 : réaliser des travaux d'aménagements sur les sentiers et balisages existants : déviation de sentier, réaménagement de sentier, maîtrise de la fréquentation, balisage, aménagement matériel, (...). Cette mesure peut faire l'objet d'un contrat Natura 2000. »



Les projets de contrats pour 2013-2014

En lien avec les actions fléchées dans le DOCOB

- **Impliquer les élus locaux dans :**
 - ▶ La contractualisation sur la tourbière de Campsaure
 - ▶ Des actions pédagogiques vers les écoles, éducation à l'environnement, sorties « nature », ...
 - ▶ Le renforcement de la signalétique, de l'information
 - ▶ Autres propositions ?



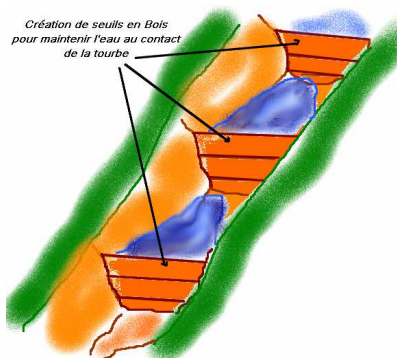
Contrat en projet : tourbière

- **Réhabilitation de la tourbière de Campsaure**
 - ▶ Tourbière en cours d'assèchement en raison d'un drainage
 - ▶ 8 000 € de travaux
 - ▶ Suivi des travaux puis suivi annuel de l'évolution = 3 000 €
 - ▶ Condition : avoir un **porteur de projet**



Contrat en projet : tourbière

- **Travaux à mener :**
 - ▶ Boucher les drains
 - ▶ Réimplanter la clôture
 - ▶ Implanter des seuils afin de relever le niveau de l'eau dans la tourbière
 - ▶ Préserver l'alimentation en eau des bassins d'abreuvement pour le bétail



Les inventaires faune / flore

Quels inventaires préconiser ?

**Chouette de
Tengmalm**



Pic à dos blanc



Lagopède



Dicranum viride (mousse)

sources CBNPMP et ONF



Grand Tétrás



Plans Nationaux d'Actions

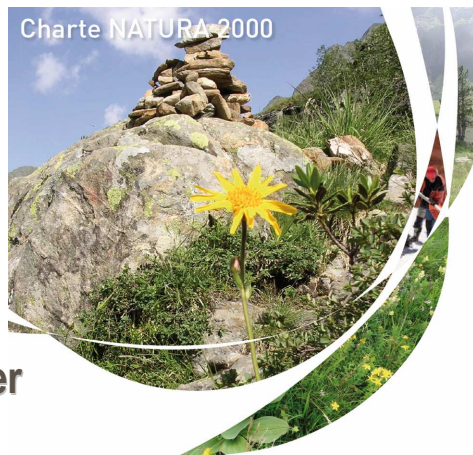
- Objectifs : visent à définir les actions nécessaires à la conservation et à la restauration des espèces les plus menacées
- Suivis, informations
- Coordination du plan d'action : DREAL Midi-Pyrénées
- En Midi-Pyrénées: 14 PNA

<http://www.midi-pyrenees.developpement-durable.gouv.fr/les-objets-des-plans-nationaux-r3248.html>



Plans Nationaux d'Actions

- Aster des Pyrénées
- Desman des Pyrénées
- Lézard des Pyrénées
- Grand Tétrás
- Gypaète barbu
- Chiroptères
- ...



Des outils pour valoriser la biodiversité : la Charte Natura 2000

Zones Spéciales de Conservation

Site FR7300880 « Haute vallée d'Oô »
Site FR7300881 « Haute Vallée de la Pique »

Zone de Protection Spéciale

Site FR73120009 « Vallées du Lys, de la Pique et d'Oô »





Charte Natura 2000

- **Outil contractuel et volontaire de la démarche Natura 2000**
 - ▶ Sur 5 ans
- **Document d'information sur les bonnes pratiques et les recommandations en faveur de la biodiversité**
- **Quel avantage fiscal aujourd'hui ?**
 - ▶ Plusieurs solutions



Charte Natura 2000

- **Mise à jour de la charte sur les sites « Lys, Pique et Oô »**
 - ▶ Présentation
 - ▶ Validation







Site Internet

- **Hébergement du site par l'ATEN , Atelier Technique des Espaces Naturels**
<http://www.espaces-naturels.fr/>
 - ▶ Localisation des 3 sites et spécificités
 - ▶ Information sur les habitats et espèces
 - ▶ Mise en ligne des bulletins et autres articles
 - ▶ Mise en ligne du DOCOB
 - ▶ ...





Évaluation des incidences

- **Plaquette d'information réalisée par l'ATEN**
- **Rappel du champ d'application**
 - ▶ Sont soumises à évaluation les activités figurant sur la liste nationale ET sur la liste locale établie par le Préfet du département
- **Rappel de la procédure et du contenu**
 - ▶ Lien avec le DOCOB et le FSD
 - ▶ Formulaire disponible auprès de la DDT et de la DREAL
- **La signature à la charte Natura 2000 peut dispenser l'adhérent d'une évaluation d'incidence**



**Animation du DOCOB
Synthèse**

Lac Vert



Maintien des milieux agro-pastoraux favorables

Est1	Sensibiliser les éleveurs aux enjeux de conservation.	1	en cours
Est2	Maintien de l'ouverture des habitats agro-pastoraux	1	en cours
Est3	Prise en compte des enjeux espèces lors de la programmation des travaux d'entretien en estive	1	en cours
Est4	Elaboration de plans de gestion des estives pour adapter la pression de pâturage aux enjeux de conservation	2	en cours
Est5	Maintien des prairies de fauche de montagne	2	en cours
Est6	Préserver le réservoir alimentaire des chiroptères	2	

Maintien d'un milieu forestier favorable

For.1	Gestion forestière favorable à la conservation des espèces sylvicoles	1	
For2	Créer une pépinière d'essences forestières pyrénéennes	3	

Réhabilitation des habitats tourbeux

Tourb1	Rétablir le fonctionnement hydrique d'une tourbière	1	en projet
Tourb2	Restaurer et suivre l'évolution d'un bas-marais alcalin	2	



Maîtriser la fréquentation sur le site

Freq1	Information des usagers de la montagne	1	En projet
Freq2	Gestion des déchets	3	

Gestion des infrastructures

Infra1	Gestion des infrastructures légères	1	En cours
Infra2	Gestion des risques de collision	1	
Infra3	Veille sur les aménagements lourds	1	veille

Connaissance et suivi des espèces

Suivi1	suivi des populations de Lagopède	2	réalisé
Suivi2	Mise en place de protocole de suivi pour les espèces sylvicoles	1	En cours
Suivi3	Suivi de la qualité de l'eau	3	
Suivi4	Compléments d'inventaire	3	En cours
Suivi5	Suivi général des habitats et habitats d'espèces à mi-parcours du Docob	3	



Animation Communication

Anim.1	Animation du document d'objectifs	1	En cours
Com.1	Information et communication générales	1	En cours
Com.2	Rédaction d'un bulletin d'information	1	En cours
Com3	Proposer des outils pédagogiques et accompagner les enseignants sur des projets liés à Natura 2000	2	en projet

